

バラバラに届く請求書を
ひとつにまとめる

おまとめ請求

「Webビリング」と合わせて使うと、さらに便利!

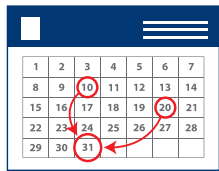
ひと月分の料金が
ひとめで分かる!

携帯電話も固定電話も
インターネットも1つにすっきり!



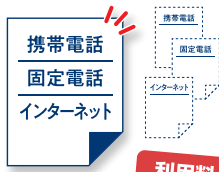
一度にまとめて
支払いができる!

支払いが月1回になって、
手間を軽減!



請求書の管理が
カンタン!

請求書が1通にまとまる
から管理も楽でエコ!



※複数月分の請求をおまとめするものではありません。
※請求書発行手数料をいただく場合があります。

おまとめ請求とWebビリングをセットでお申し込みは

おまとめ請求 🔍 を検索!

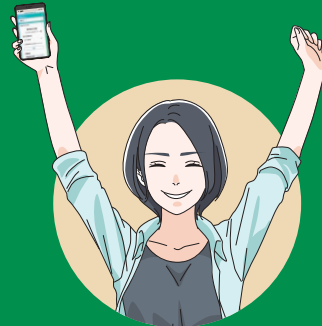
<https://www.ntt-finance.co.jp/billing/service/omatome/>

お電話でもお申し込みできます

おまとめ請求センター (通話料無料)

0800-333-1000

【受付時間】午前9時～午後5時 / 月～金曜日(土日祝日・年末年始を除く)



さあ、Webビリングを
はじめよう!

お申し込み前に必ずお読みください

●「Webビリング」「おまとめ請求」の対象となる回線は、NTTドコモ、NTT東日本、NTT西日本、NTTコミュニケーションズです。(2022年11月現在)※ NTTファイナンスからの請求のものに限ります。●お申し込みは回線契約者(「おまとめ請求」は代表回線となる契約者)の方からの申し込みが必要です。●「おまとめ請求」における異名義回線のおまとめは個人名義の場合は3親等以内、法人名義の場合は関連会社に限ります。●「おまとめ請求」のお申し込み回線でNTTドコモ回線が複数ある場合は、NTTドコモにて「一括請求」のお申し込みをしていただく必要があります。(「一括請求」のお申し込みについては、NTTドコモホームページをご覧ください。)●お手続き完了後、「Webビリング」は、即日ご利用いただけます。(※契約内容によって、即日ご利用いただけない場合(概ね1週間)があります。)●お手続き完了後、「おまとめ請求」の開始は、概ね1～2か月後となります。(後日発行の「お申し込み手続き完了のお知らせ」に記載の「おまとめ請求開始月」欄をご確認ください。)●「おまとめ請求」契約後の初回のご請求、「おまとめ請求」の解約時のご請求はお客さまの支払方法によって、2か月分同時お支払いになる場合があります。

⚠️ NTTファイナンスをかたった請求および詐欺などにご注意ください。

本チラシは、2022年11月現在のものです。 22-030

Webビリング

使ってみたら
とても便利!



使ってみて、はじめて分かる“便利さ”を
教えちゃいます!

Webビリング活用術

詳しくは中面をご覧ください。

Webビリング活用術

Webビリングとは、携帯電話・固定電話・インターネットのご請求額等を、24時間いつでもインターネットサイトで確認できる便利なサービスです。

利用料
初期費用
無料

請求内訳や
料金支払証明書も
ダウンロード・
印刷できる!



請求内訳や料金支払証明書、ご利用料金証明書のデータをPDF形式やCSV形式でダウンロード・印刷ができます。

毎月のご請求額を
ご指定のアドレスへ
メールで
お知らせ!



ご希望の方には、毎月のご請求額をメールでお知らせすることもできます。

※別途「ご請求額お知らせメール」の登録が必要です。

請求書で
お支払いの場合は、
webで支払いが
できる!



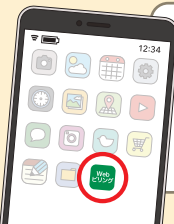
請求書の到着後、自分のスマートフォンやパソコンなどで「Webビリング」にログインすれば、クレジットカードなどからお支払いができます。

Webビリングをはじめたら、すぐにアクセスできるように下記の方法がオススメ!



ブックマーク登録

ブラウザで「Webビリング」のTOPページをブックマーク登録しておけば、毎回すぐにアクセスできます。



ショートカットアイコン

スマホのホーム画面にショートカットアイコンを作成しておけば、ワンタップですぐにアクセスできます。

サービスについてもっと知りたいかたは

Webビリングの
動画もご覧ください。

右記のQRコードからアクセス!



「Webビリング」の
お申し込みはこちら!



Webビリング  を検索!

<https://www.ntt-finance.co.jp/billing/service/webbill/>



📞 お電話でもOK!

Webビリングのお申し込み・お問い合わせ

0800-333-0030 通話料無料

【受付時間】午前9時～午後5時 / 月～金曜日(土日祝日・年末年始を除く)

●電話番号のかけ間違いにご注意ください。携帯電話・PHSからもご利用になれます。●一部のIP電話からは接続できない場合があります。申し訳ございませんが、一般の固定電話、ひかり電話もしくは携帯電話からおかけください。