

平成21年3月期 決算概要

NTTファイナンス 株式会社

平成21年5月12日

現時点で入手可能な情報に基づき、当社が判断した将来予測値が含まれていますが、実際に業績は様々な要因により変動することがありますので、ご注意ください。

目次

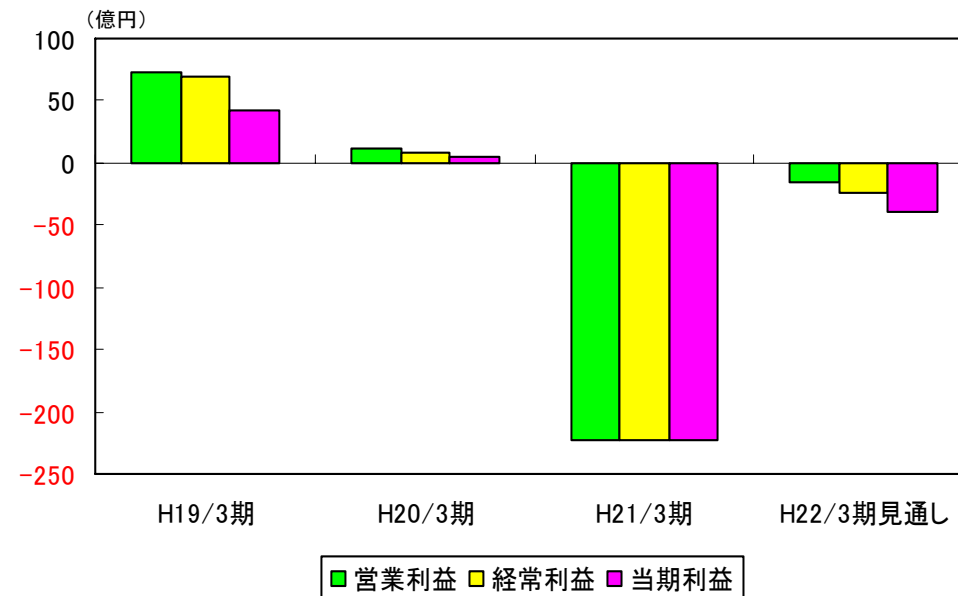
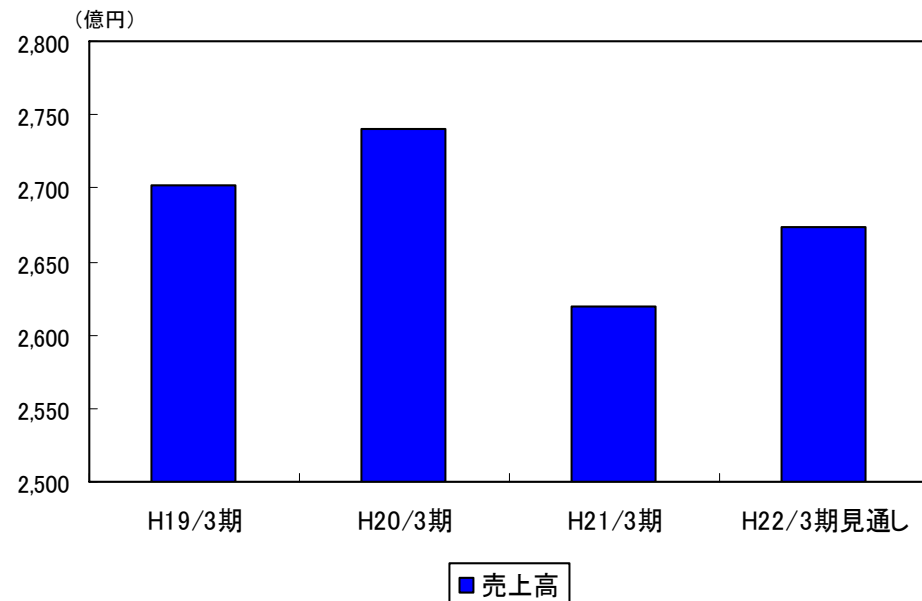
1. 業績の概要	
・平成21年3月期 連結業績概要	2
2. 営業状況	
・事業の種類別セグメントの業績【売上高】	3
・機種別のリース・割賦販売契約実行高	4
3. 決算状況	
・連結損益計算書	5
・連結貸借対照表【リース会計処理の変更】	6
・連結貸借対照表【資産】	7
・連結貸借対照表【負債・純資産】	8

当連結会計年度から、「リース取引に関する会計基準」(企業会計基準第13号(平成5年6月17日(企業会計審議会第一部会)、平成19年3月30日改正)及び「リース取引に関する会計基準の適用指針」(企業会計基準適用指針第16号(平成6年1月18日(日本公認会計士協会 会計制度委員会)、平成19年3月30日改正)を適用しております。

平成21年3月期 連結業績概要

(単位:百万円)

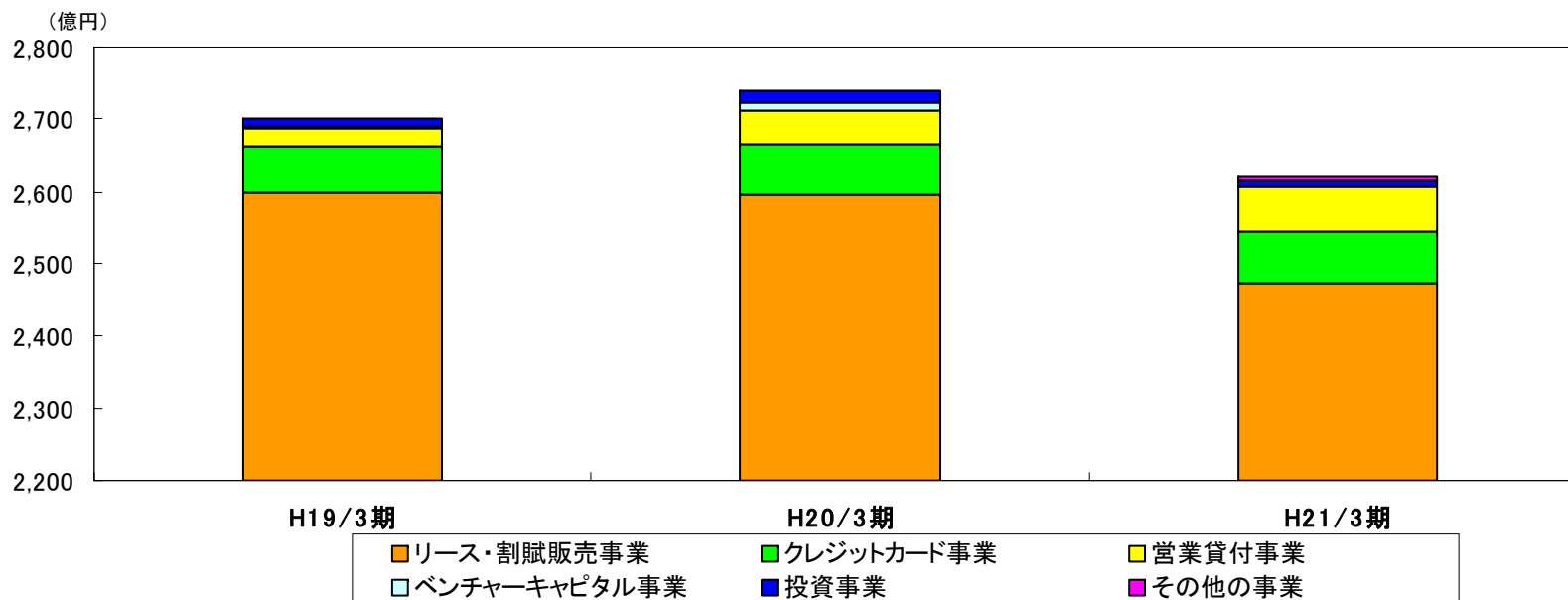
	H19/3期	H20/3期	H21/3期	H22/3期見通し
売上高	270,163	273,994	261,977	267,301
営業利益	7,209	1,154	-22,325	-1,534
経常利益	6,944	886	-22,360	-2,362
当期利益	4,233	464	-22,332	-4,000



事業の種類別セグメントの業績【売上高】

(単位:百万円)

	H19/3期	H20/3期		H21/3期	
			増減率		増減率
リース・割賦販売事業	259,813	259,721	0.0%	247,276	▲4.8%
クレジットカード事業	6,358	6,889	8.3%	7,216	4.7%
営業貸付事業	2,679	4,697	75.3%	6,120	30.3%
ベンチャーキャピタル事業	36	912	-	69	-
投資事業	1,118	1,664	48.8%	895	▲46.2%
その他の事業	156	108	▲30.6%	398	-
合計	270,163	273,994	1.4%	261,977	▲4.4%

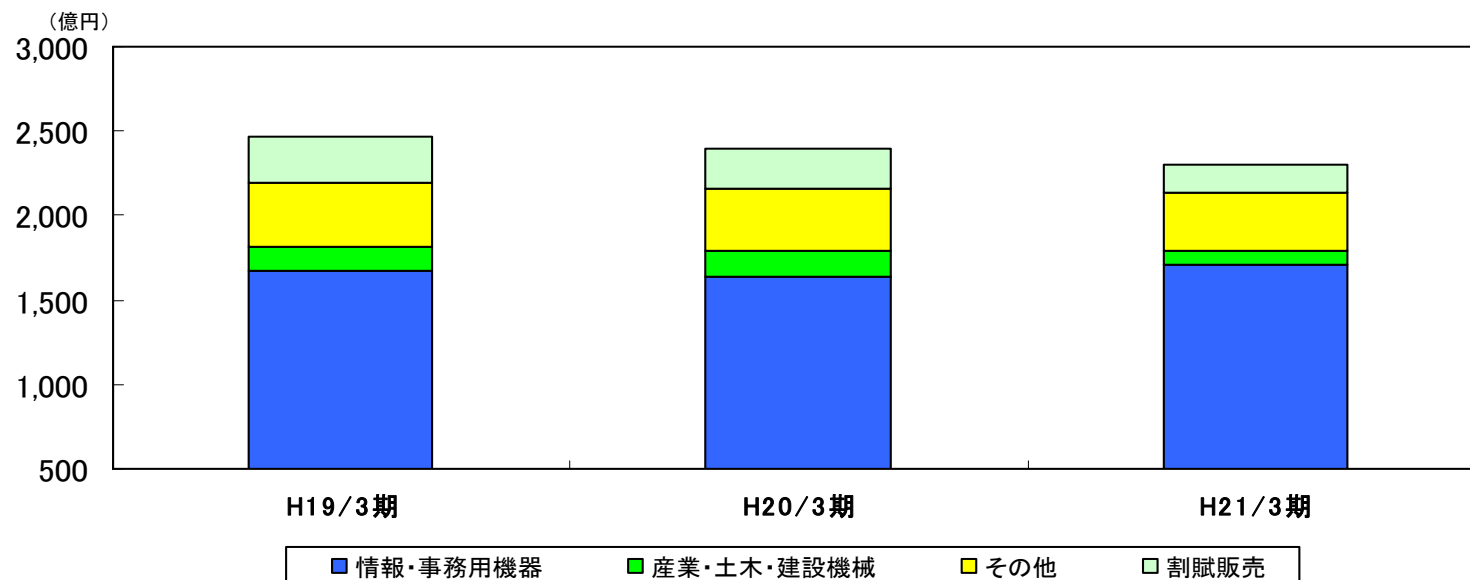


機種別のリース・割賦販売契約実行高

(単位:百万円)

	H19/3期	H20/3期		H21/3期	
			増減率		増減率
情報・事務用機器	167,428	164,239	▲1.9%	170,601	3.9%
産業・土木・建設機械	14,142	15,176	7.3%	8,187	▲46.0%
その他	37,506	35,916	▲4.2%	35,066	▲2.4%
リース計	219,076	215,331	▲1.7%	213,856	▲0.7%
割賦販売	28,128	23,673	▲15.8%	16,359	▲30.9%
リース・割賦販売計	247,205	239,005	▲3.3%	230,215	▲3.7%

リース・割賦販売契約実行高

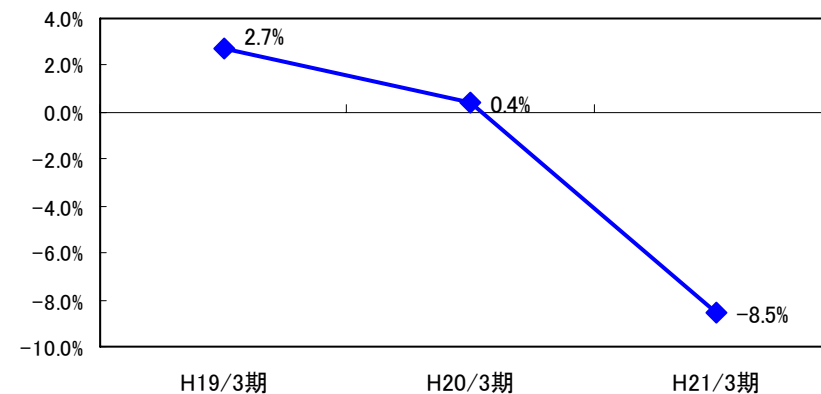


連結損益計算書

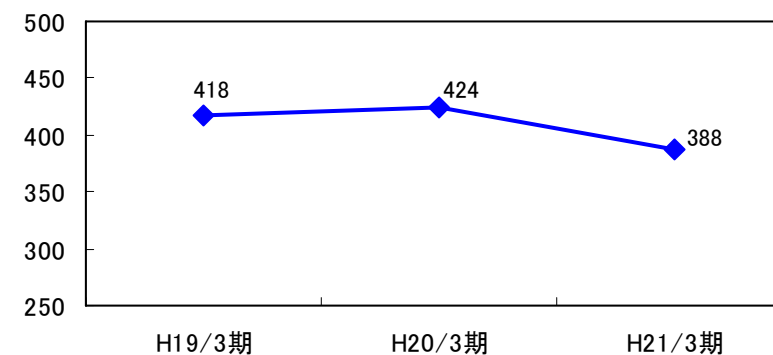
(単位:百万円)

	H20/3期	H21/3期	
		増減額	増減率
売上高	273,994	261,977	▲12,017 -4.4%
リース・割賦販売事業	259,721	247,276	▲12,445 -4.8%
クレジットカード事業	6,889	7,216	326 4.7%
営業貸付事業	4,697	6,120	1,423 30.3%
ベンチャーキャピタル事業	912	69	▲842 -
投資事業	1,664	895	▲769 -46.2%
その他の事業	108	398	290 -
売上原価	244,491	231,797	▲12,693 -5.2%
リース・割賦販売原価	232,312	216,789	▲15,522 -6.7%
クレジットカード原価	2,025	2,471	445 22.0%
営業貸付原価	4	2	▲2 -
ベンチャーキャピタル原価	1,060	1,185	124 11.8%
投資原価	1,242	2,004	762 61.3%
その他の売上原価	-	106	- -
資金原価	7,845	9,238	1,392 17.8%
売上総利益	29,503	30,179	676 2.3%
販売費及び一般管理費	28,349	52,504	24,155 85.2%
営業利益	1,154	▲22,325	▲23,479 -
営業外損益	▲268	▲35	232 86.8%
うち、営業外収益	835	976	140 16.8%
経常利益	886	▲22,360	▲23,246 -
特別利益	3,434	18,556	15,122 -
特別損失	2,098	10,672	8,573 -
法人税等	1,875	8,119	6,244 -
少数株主利益	▲117	▲263	▲145 -
当期純利益	464	▲22,332	▲22,796 -

売上高営業利益率



(百万円) 一人当り売上高



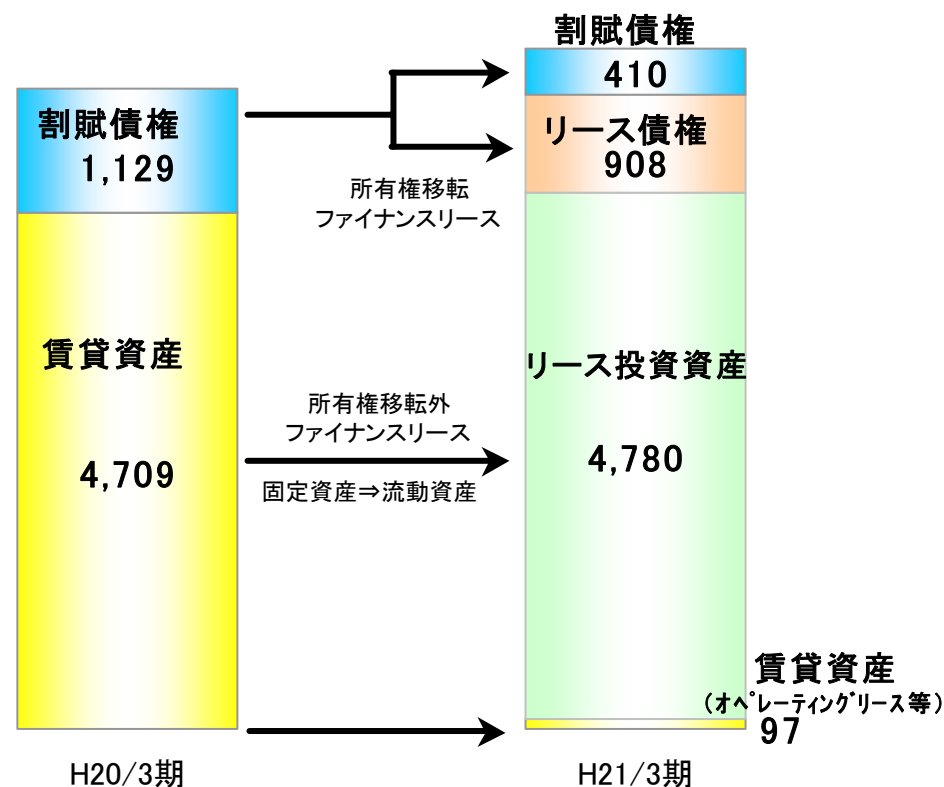
連結貸借対照表【リース会計処理の変更】

リース会計処理の変更に伴う資産計上の変更

固定資産「賃貸資産」の減少	⇒	流動資産「リース投資資産」の増加 ＜所有権移転外ファイナンスリースに基づく債権＞
流動資産「割賦債権」の減少	⇒	流動資産「リース債権」の増加 ＜所有権移転ファイナンスリースに基づく債権＞

(億円)

	H20/3期	H21/3期	増減額
リース債権	0	908	+908
リース投資資産	0	4,780	+4,780
割賦債権	1,129	410	▲ 719
賃貸資産	4,709	97	▲ 4,612



連結貸借対照表【資産】

(単位:百万円)

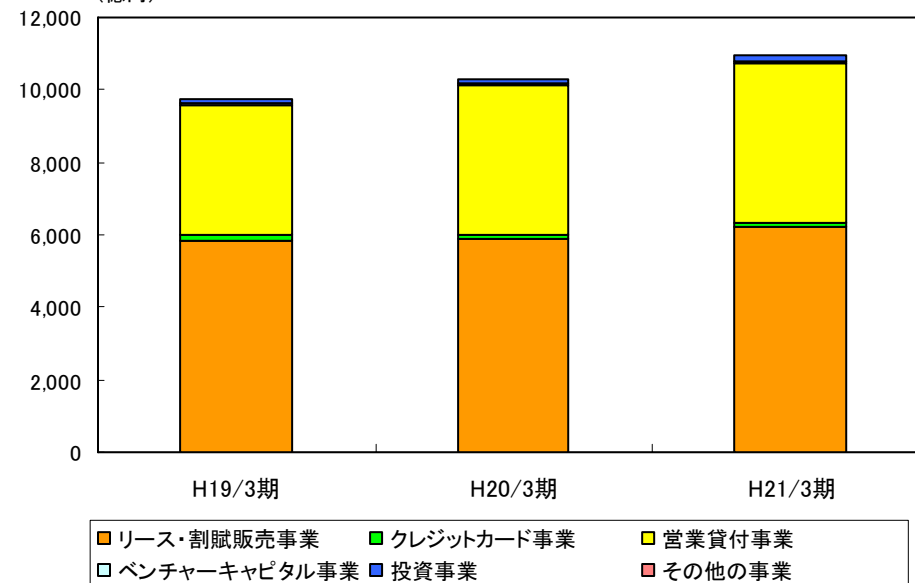
	H20/3期	H21/3期		増減率
		増減額	増減率	
流動資産	672,999	1,147,554	474,554	70.5%
現金及び預金	49,539	44,648	▲4,891	-9.9%
リース債権及びリース投資資産	-	568,942	568,942	-
割賦債権	120,376	42,873	▲77,503	-64.4%
営業貸付金	428,052	455,207	27,155	6.3%
賃貸料等未収入金	31,238	20,371	▲10,867	-34.8%
カード未収入金	21,345	24,149	2,804	13.1%
営業投資有価証券	4,199	3,363	▲835	-19.9%
有価証券	10,000	3,677	▲6,322	-63.2%
繰延税金資産	5,040	-	▲5,040	-
その他	11,100	14,191	3,091	27.9%
貸倒引当金	▲7,893	▲29,872	▲21,978	-278.4%
固定資産	505,408	52,433	▲452,975	-89.6%
有形固定資産	401,671	10,220	▲391,450	-97.5%
賃貸資産	401,401	9,777	▲391,623	-97.6%
社用資産	269	443	173	64.1%
無形固定資産	72,147	2,795	▲69,351	-96.1%
賃貸資産	69,529	-	▲69,529	-
その他無形固定資産	2,617	2,795	178	6.8%
投資その他の資産	31,590	39,417	7,826	24.8%
資産合計	1,178,408	1,199,987	21,578	1.8%

営業資産残高

(百万円)

	H19/3期		H20/3期		H21/3期	
	金額	構成比	金額	構成比	金額	構成比
リース・割賦販売事業	585,224	59.9%	587,309	57.2%	622,749	56.8%
クレジットカード事業	15,382	1.6%	14,302	1.4%	11,358	1.0%
営業貸付事業	358,465	36.7%	410,282	40.0%	440,824	40.2%
ベンチャーキャピタル事業	5,147	0.5%	4,199	0.4%	3,363	0.3%
投資事業	12,306	1.3%	10,605	1.0%	17,341	1.6%
その他の事業	-	-	-	-	-	-
合計	976,525	100.0%	1,026,698	100.0%	1,095,637	100.0%

(億円)



連結貸借対照表【負債・純資産】

(単位:百万円)

	H20/3期	H21/3期		
		増減額	増減率	
流動負債	700,320	708,555	8,234	1.2%
支払手形及び買掛金	20,011	18,851	▲1,160	-5.8%
一年以内償還予定の社債	49,999	29,999	▲20,000	-40.0%
短期借入金	62,000	55,500	▲6,500	-10.5%
一年以内返済予定の長期借入金	20,066	38,191	18,125	90.3%
コマーシャル・ペーパー	274,873	98,987	▲175,885	-64.0%
リース債務	-	4,008	-	-
割賦未実現利益	7,466	1,869	▲5,597	-75.0%
株主預り金	139,529	133,438	▲6,090	-4.4%
その他	126,373	327,709	201,335	-
固定負債	412,171	428,672	16,501	4.0%
社債	177,968	187,970	10,002	5.6%
長期借入金	193,424	193,193	▲230	-0.1%
その他	40,779	47,508	6,728	16.5%
負債合計	1,112,492	1,137,228	24,736	2.2%
純資産				
資本金	6,773	16,770	9,997	-
資本剰余金	5,953	15,950	9,997	-
利益剰余金	53,415	30,546	▲22,869	-42.8%
評価・換算差額等	▲302	▲718	▲415	-
少数株主持分	77	209	132	-
純資産合計	65,916	62,759	▲3,157	-4.8%
負債・純資産合計	1,178,408	1,199,987	21,578	1.8%

